



# GLÂNDULAS SUPRARRENAIS

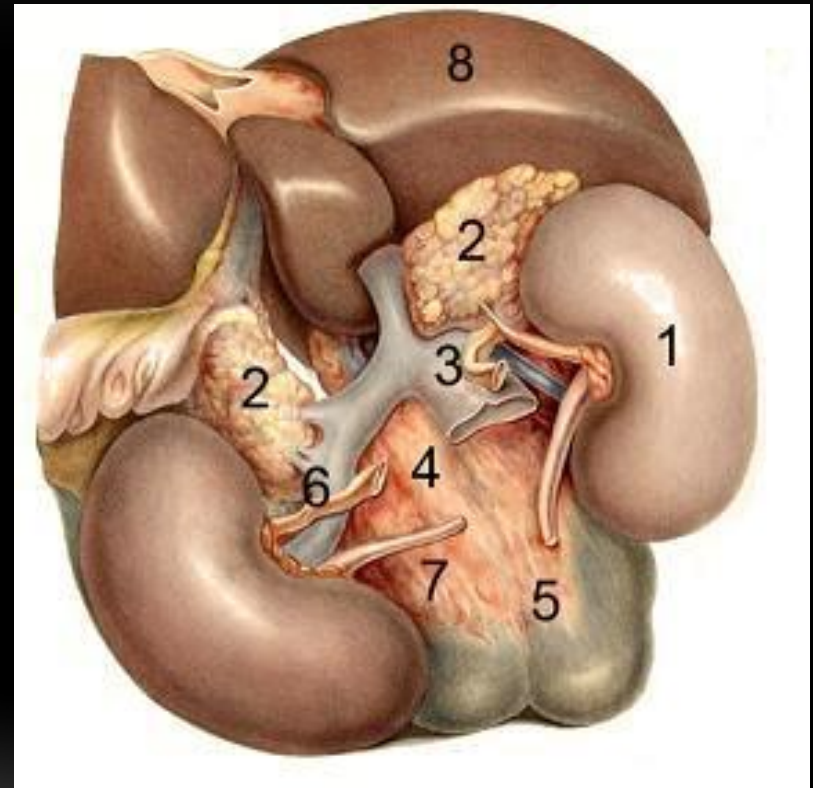
---

Felipe Santos Passos

2011

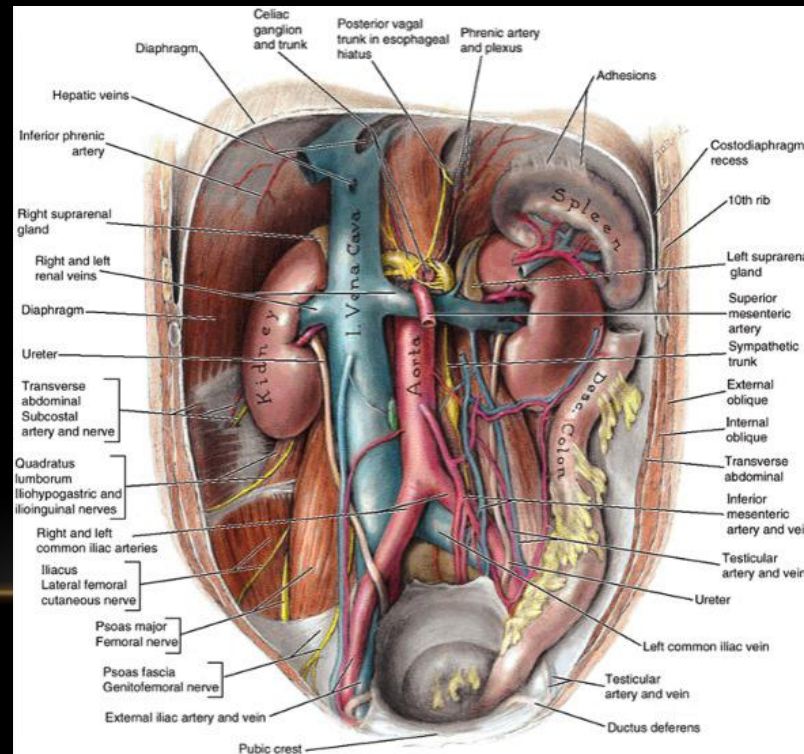
# CONSIDERAÇÕES GERAIS

- Entre o rim e o diafragma
- Cápsula fibrosa e Gordura perinéfrica
- Fáschia Renal – Fixação
- Septo Fibroso – Rim x Suprarrenal



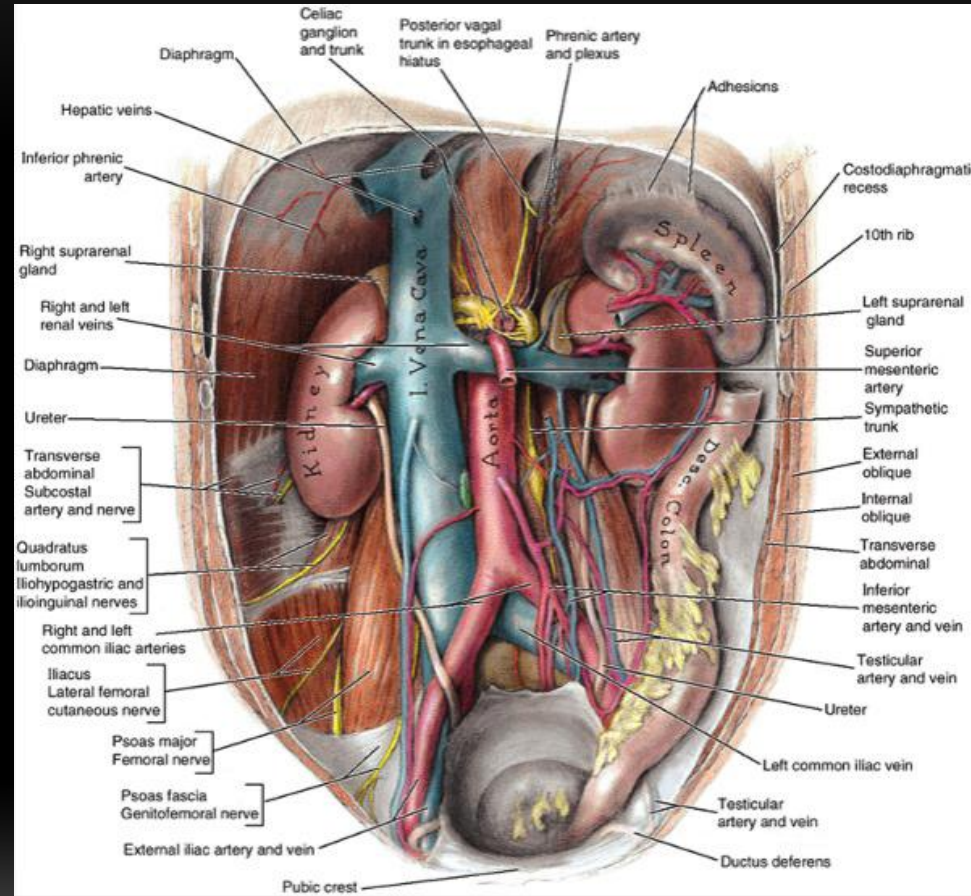
# SUPRARRENAL ESQUERDA X DIREITA

- Forma – Semilunar x Triangular
- Distância e conteúdo entre as margens
  - VCI, Pilar direito, Gânglio celíaco, Tronco celíaco, AMS, Pilar esquerdo



# SUPRARRENAL ESQUERDA X DIREITA

- Relações
  - Direita
    - Diafragma
    - VCI
    - Fígado

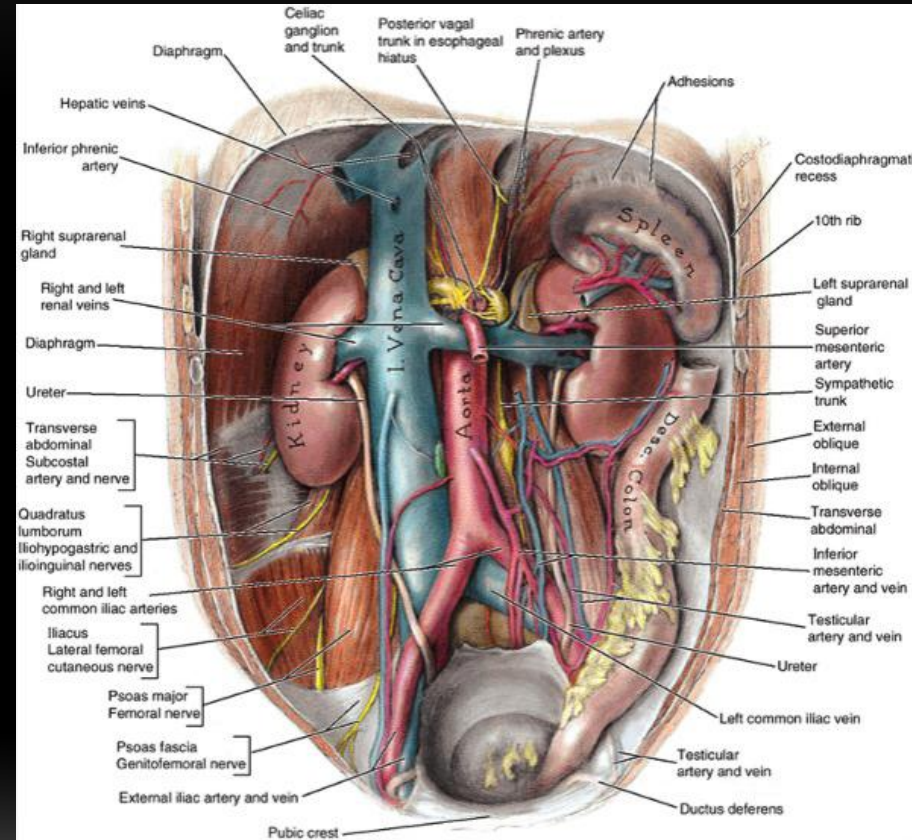


# SUPRARRENAL ESQUERDA X DIREITA

- Relações

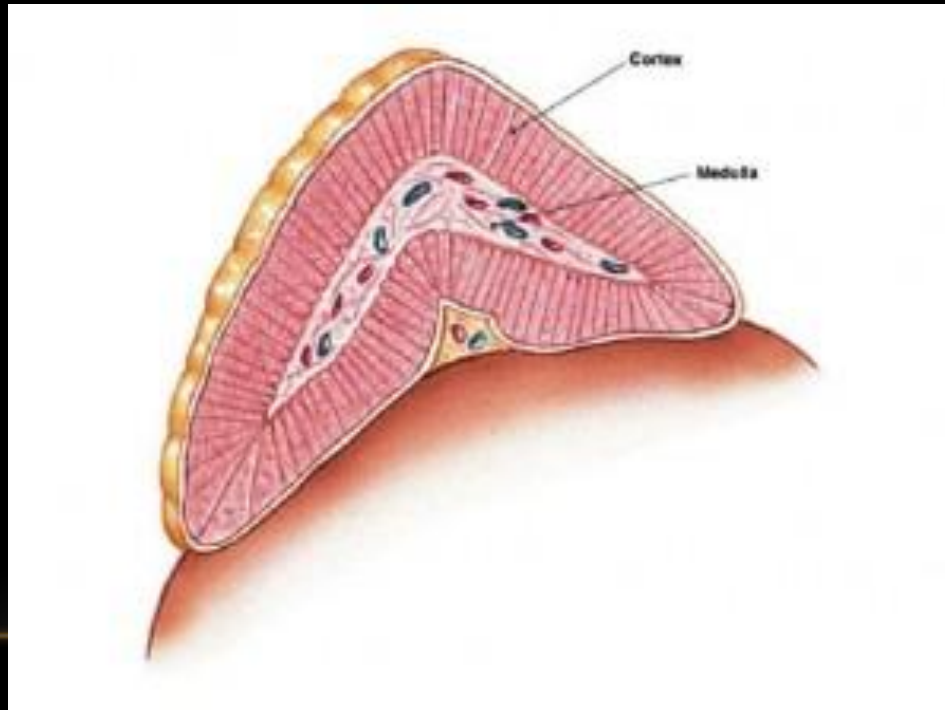
- Esquerda

- Baço
- Estômago
- Pâncreas
- Pilar esquerdo do diafragma



# REGIÕES

- CórTEX x Medula
  - Origem e funções diferentes



# CÓRTEX SUPRARRENAL

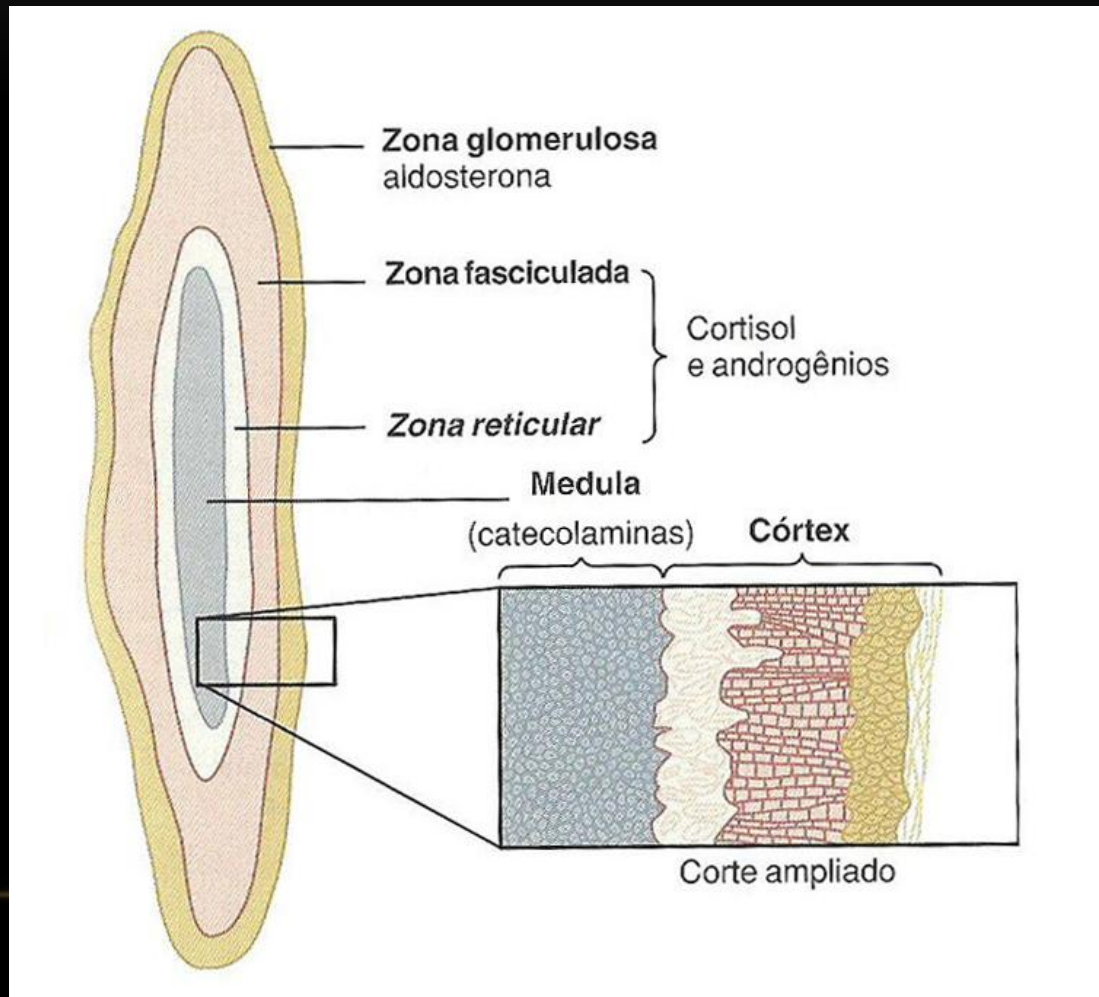
- Origem mesodérmica
  - Secreção de androgênios e corticosteroides
  
  - Corticosteroides:
    - Derivados do colesterol (LDL)
    - Pequenas diferenças estruturais
-

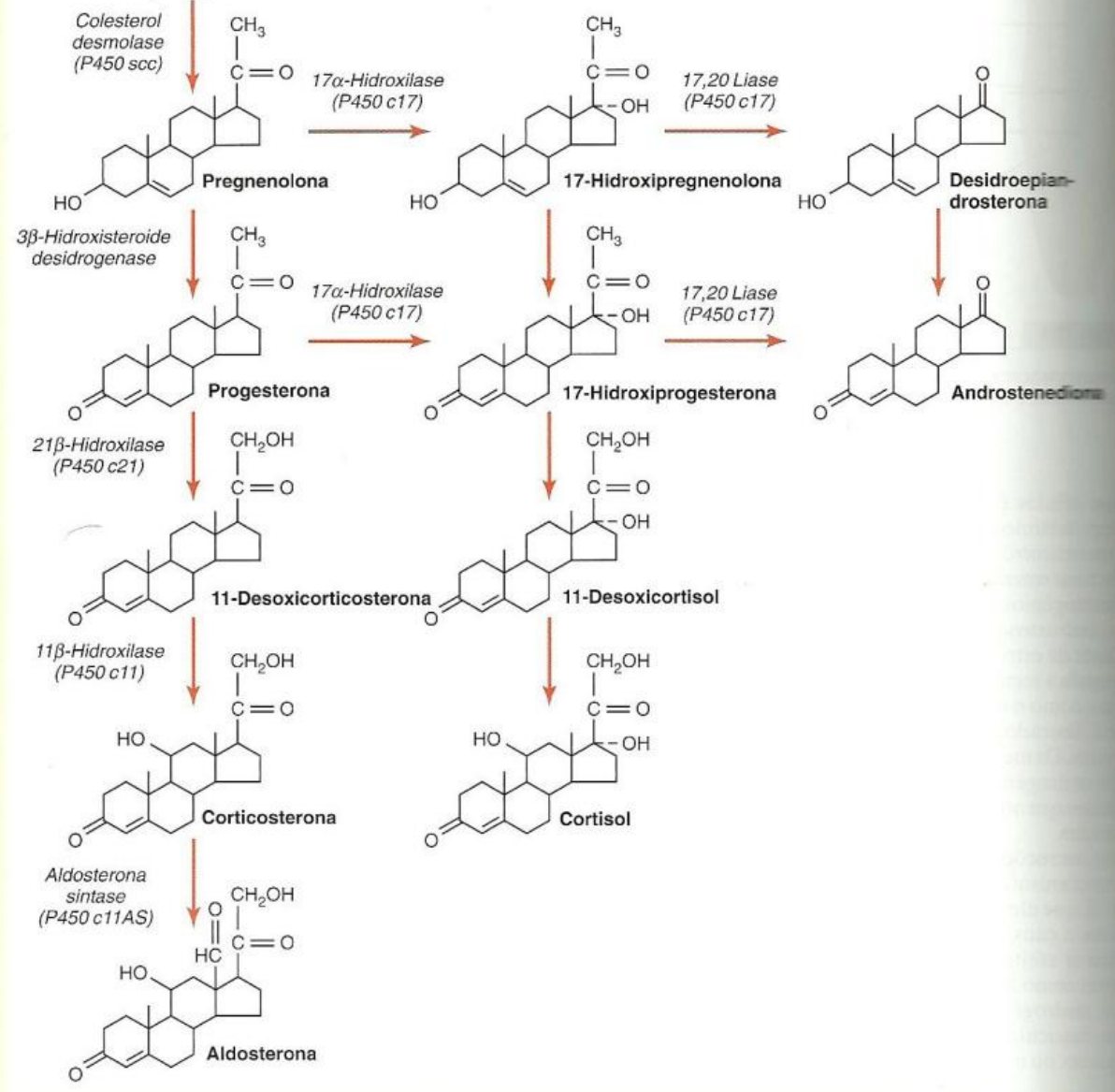
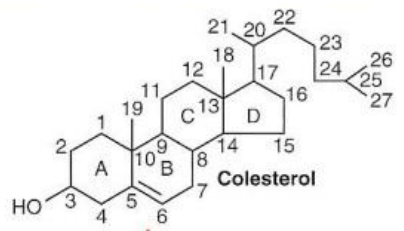
# CÓRTEX SUPRARRENAL

- 3 camadas
    - Glomerulosa – Mineralocorticoides (Aldosterona)
    - Fasciculada – Glicocorticoides (Cortisol) e Androgênios
    - Reticular – Glicocorticoides (Cortisol) e Androgênios
  
  - ACTH – Estimula Zonas Fasciculada e Reticular
-



# CÓRTEX SUPRARRENAL





# CÓRTEX SUPRARRENAL

- Funções dos hormônios:
  - Aldosterona
    - Aumenta reabsorção de NaCl e H<sub>2</sub>O e secreção de K<sup>+</sup>

# CÓRTEX SUPRARRENAL

- Cortisol
    - Gliconeogênese + redução da utilização celular de glicose → Hiperglicemia
    - Redução de proteínas celulares (exceto Fígado → Aumentadas)
      - Catabolismo + Menor síntese
-

# CÓRTEX SUPRARRENAL

- Cortisol
    - Anti-inflamatório
      - Estabilização de Lisossomos, redução de permeabilidade capilar, redução de migração leucocitária, imunossupressão.
-

# MEDULA SUPRARRENAL

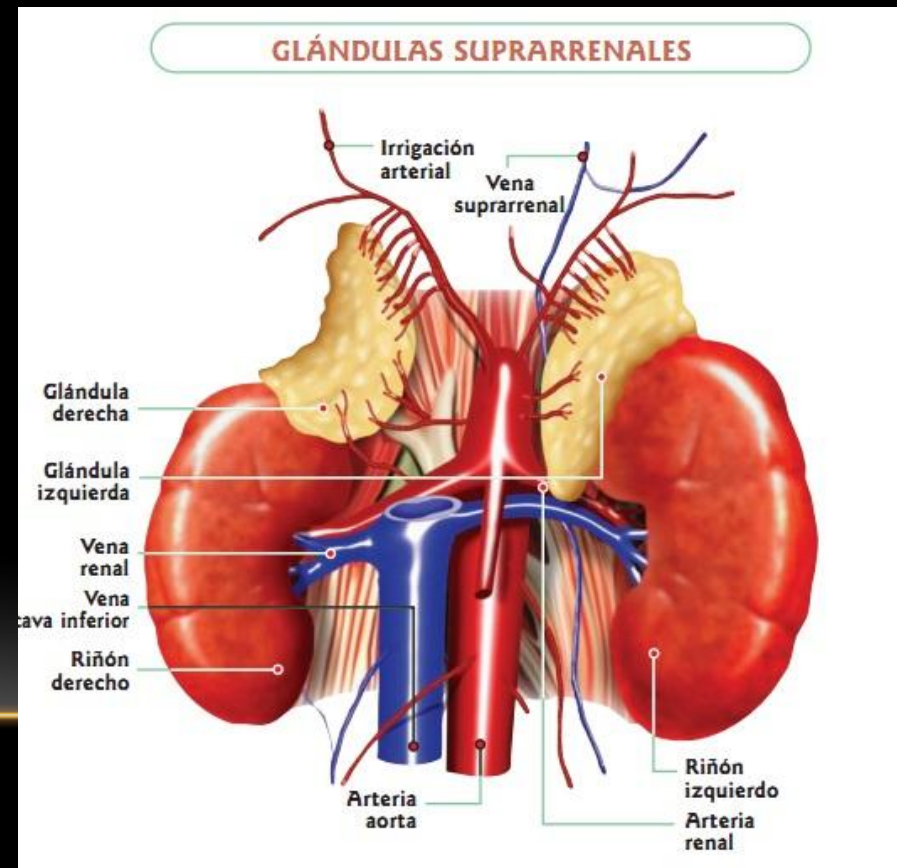
- 20% centrais
  - Origem – Células da crista neural
  - Massa de tecido nervoso (“Gânglio simpático”)
-

# MEDULA SUPRARRENAL

- Associação com parte simpática do SN
- Células cromafins
  - Secreção de catecolaminas (Epinefrina + Norepinefrina)
    - Efeitos sistêmicos

# VASCULATURA

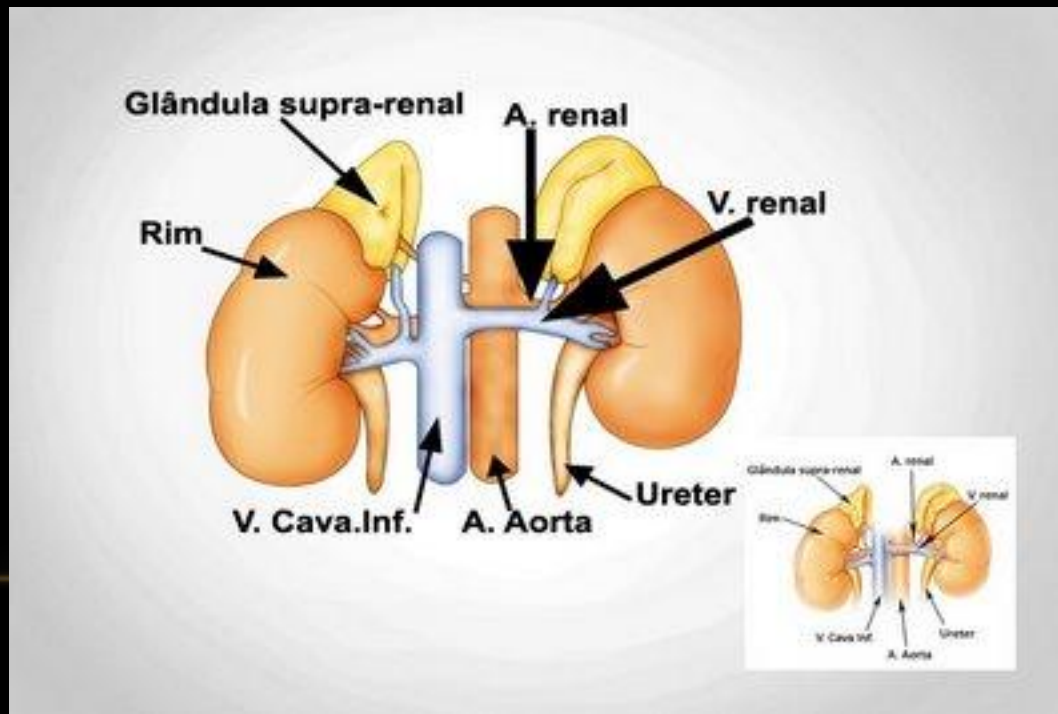
- Artérias Suprarrenais (50 – 60 ramos)
  - Superior – A. Frênica Inferior
  - Média – Aorta abdominal
  - Inferior – A. Renal



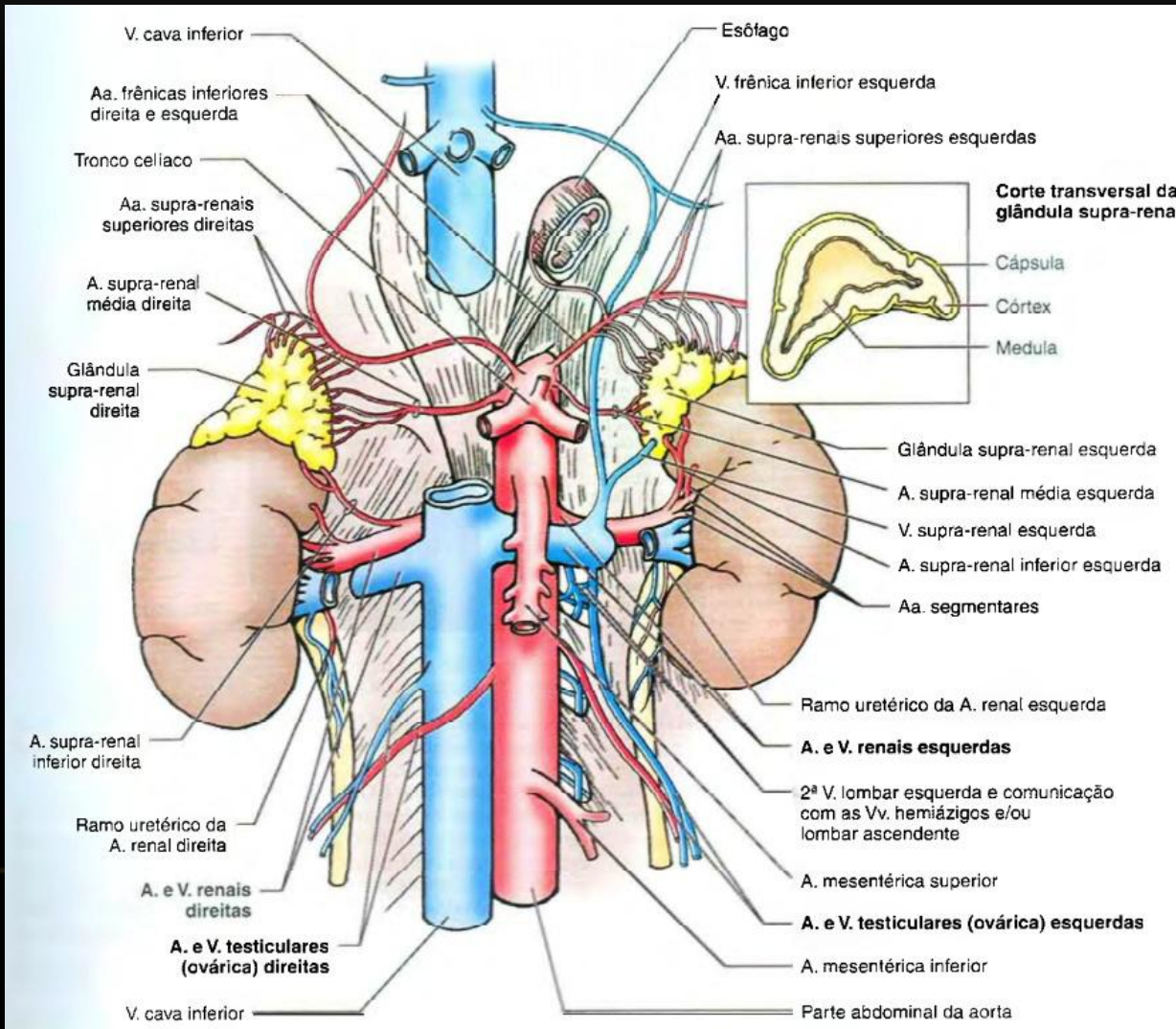


# VASCULATURA

- Veia Suprarrenal
  - Direita – VCI
  - Esquerda – V. Renal esquerda



# VASCULATURA

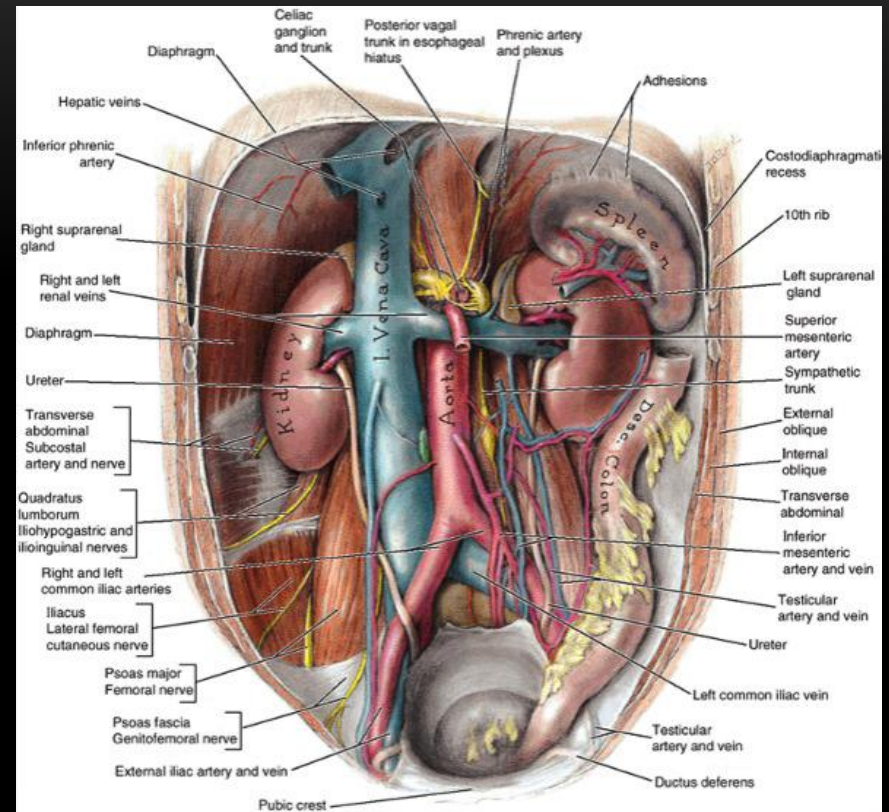


# CIRCULAÇÃO LINFÁTICA

- Origem – 2 plexos
  - Plexo profundo à capsula
  - Plexo medular
- Drenam para Linfonodos lombares

# INERVAÇÃO

- Plexo celíaco
- Nervos Esplâncnicos Torácicos



- Nervos – Fibras simpáticas pré-ganglionares dirigidos para células cromafins

# REFERÊNCIAS BIBLIOGRÁFICAS

- MOORE, Keith L.; DALLEY, Arthur F.; Pâncreas In: Anatomia Orientada para Clínica 4ªEd. Brasil: Guanabara Koogan; 1999.
- GUYTON, Arthur C.; HALL, John E.; Hormônios adrenocorticais In: Tratado de Fisiologia Médica 11ªEd. Brasil: Elsevier; 2006.
- TORTORA; El sistema endocrino In: Anatomia y fisiologia del cuerpo humano. Espanha

**OBRIGADO!**

